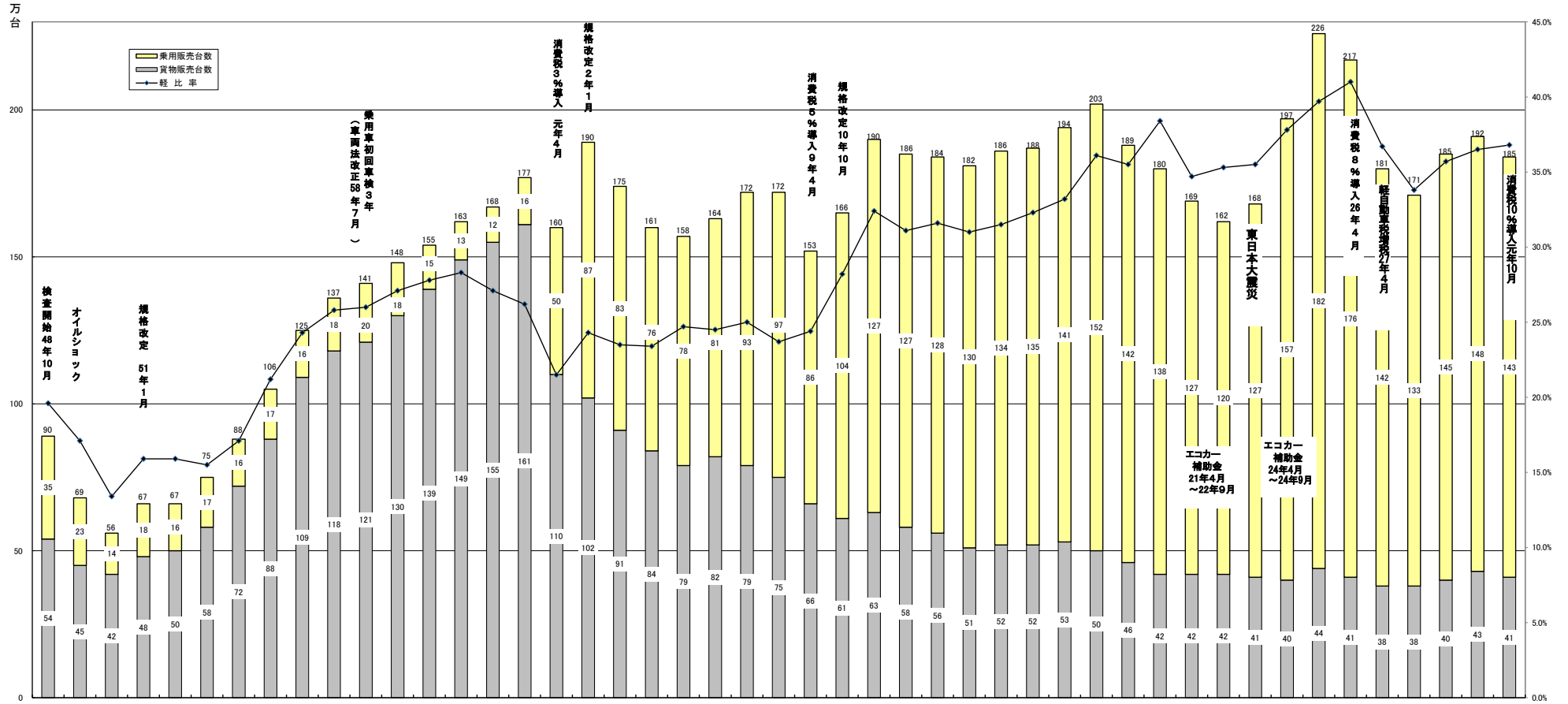


検査対象軽自動車の新車販売台数の推移



年度	48	49	50	51	52	53	54	55	56	57	58	59	60	61	62	63	元	2	3	4	5	6	7	8	9	10	11	12	13	14	15	16	17	18	19	20	21	22	23	24	25	26	27	28	29	30	元
乗用販売台数	35	23	14	18	16	17	16	17	16	18	20	18	15	13	12	16	50	87	83	76	78	81	93	97	86	104	127	127	128	130	134	135	141	152	142	138	127	120	127	157	182	176	142	133	145	148	143
貨物販売台数	54	45	42	48	50	58	72	88	109	118	121	130	139	149	155	161	110	102	91	84	79	82	79	75	66	61	63	58	56	51	52	52	53	50	46	42	42	42	41	40	44	41	38	38	40	43	41
合計販売台数	90	69	56	67	67	75	88	106	125	137	141	148	155	163	168	177	160	190	175	161	158	164	172	172	153	166	190	186	184	182	186	188	194	203	189	180	169	162	168	197	226	217	181	171	185	192	185
軽比率	19.6%	17.1%	13.4%	15.9%	15.9%	15.5%	17.1%	21.2%	24.3%	25.8%	26.0%	27.1%	27.8%	28.3%	27.1%	26.2%	21.5%	24.3%	23.5%	23.4%	24.7%	24.5%	25.0%	23.7%	24.4%	28.2%	32.4%	31.1%	31.6%	32.3%	33.2%	36.1%	35.5%	38.4%	34.7%	35.3%	35.5%	37.8%	39.7%	41.0%	36.7%	33.8%	35.7%	36.5%	36.8%		

※単位未満切捨て